

New

バッテリーレス漏水センサを
簡単、迅速に現場導入が可能

 CLEAN-Boost®

漏水検知システム構築用パッケージ



漏水検知をお知らせ



水濡れした水から発電して無線でお知らせ、 新しいタイプの革新的な漏水センサを使用した 漏水検知システムの構築が可能！

バッテリーレス漏水センサと受信機（IoT ゲートウェイ）、
その他必要機器との接続設定済み。
システム構築や工事に伴うコストや手間が省け、
すぐに設置したい現場での導入・運用開始が可能です。

パッケージラインナップ

お客様のご利用シーンに合わせた通知方法をお選びいただけます。

メールでお知らせ!

**PH-A シリーズ
メール基本パッケージ**



受信機を同梱した基本セット

受信機とのセットで
Wi-Fi 接続や LTE 回線接続で
設置したその日から漏水検知可能です。

■同梱内容.....

- ①エイブリック製バッテリーレス漏水センサ
(無線タグ + センサリボン)
- ②ぶらっとホーム製 IoT ゲートウェイ
(センサ受信設定済み)

※メール送信にはお客様のインターネット回線
及び送信元となるお客様のメールアドレス
(メールサーバー)を使用します。

音声と光でお知らせ!

**PH-B シリーズ
積層表示灯基本パッケージ**



積層表示灯を同梱

インターネット回線を使わず、
建物内の閉域網で設置が可能です。

■同梱内容.....

- ①エイブリック製バッテリーレス漏水センサ
(無線タグ + センサリボン)
- ②ぶらっとホーム製 IoT ゲートウェイ
(センサ受信設定済み)
- ③パトライト製積層表示灯
(接続設定済み)

※IoTゲートウェイと積層表示灯はLANケーブル
で接続します。
LANケーブルをご用意ください。

警報盤でお知らせ!

**PH-C シリーズ
接点接続パッケージ**



インターフェースコンバータを同梱

建物の警報盤の接点入力に対応。
警報盤の音でお知らせすることが可能です。

■同梱内容.....

- ①エイブリック製バッテリーレス漏水センサ
(無線タグ + センサリボン)
- ②ぶらっとホーム製 IoT ゲートウェイ
(センサ受信設定済み)
- ③パトライト製インターフェース
コンバータ (接続設定済み)

※IoTゲートウェイとインターフェースコンバータ
は LANケーブルで接続します。
LANケーブルをご用意ください。

※PoEに対応した機器で構成したパッケージ商品 (PH-Dシリーズ) もございます。

特徴

簡単設置

センサはリボン形状でさまざまな設置個所に対応。
電源工事、通信配線も不要なので簡単に設置
可能です。 ※受信機や積層表示灯には電源が必要です。

現場に応じたカスタマイズ可能

導入する現場にあったカスタマイズにも対応し、
必要な受信機やセンサ数などをお選びいただけ
ます。

システム構築を簡単に

IoT ゲートウェイには Node-RED を搭載。
簡易的な漏水検知システムがプリセットされている
ため、簡単な設定のみですぐに運用を開始できます。

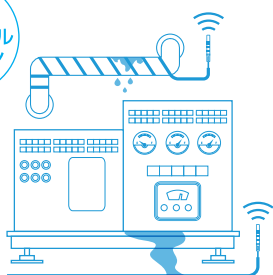
さまざまな通知方式に対応

お客様のニーズにあった通知パターンを
パッケージ商品の中からお選びいただくことが
できます。

ご利用シーン

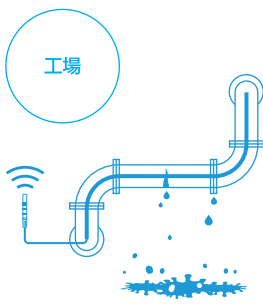
水漏れ被害発生時の初動対応

高層ビル
オフィスビル
マンション



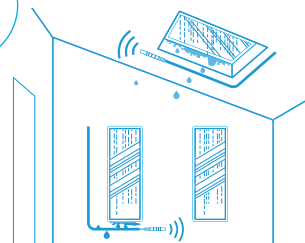
機械室設備や空調配管からの水漏れ検知

工場



配管や工場設備からの水漏れ早期検知

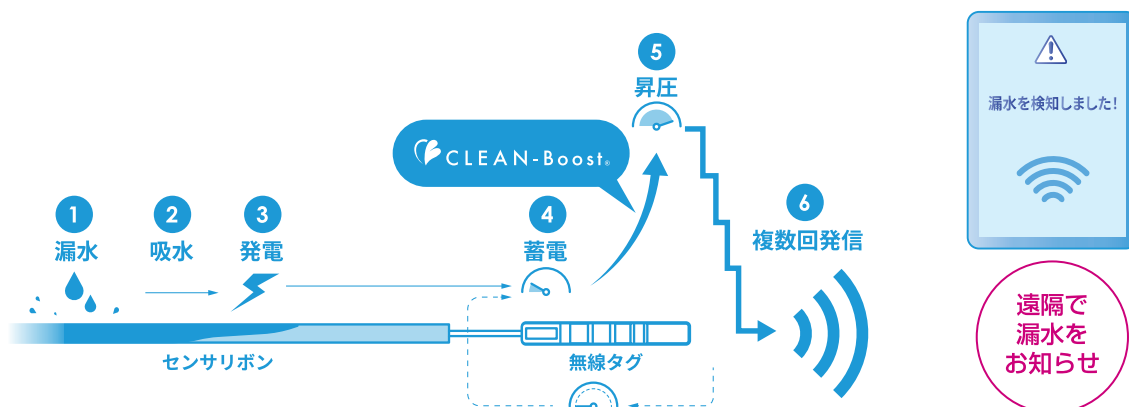
自社ビル
公共施設



天井雨漏りや地下浸水被害の防止

バッテリーレス漏水センサについて

センサリボンに吸水された水とセンサリボンに織り込まれた金属電極が反応し微弱な電力を発電します。その微弱な電力をCLEAN-Boost技術を搭載した無線タグにより蓄電、昇圧することによってBLEモジュールが駆動し、無線発信で漏水をお知らせします。センサリボンが濡れている間は蓄電・昇圧・発信が繰り返されます。



検出可能水分
150
マイクロリットル*

* 信号送出時間:5分以内、水道水の場合

ビーコン信号
Bluetooth
4.2

ユニークなIDで
漏水箇所を特定
03-12345(Major-Minor)

高感度

検出できる水分はおおよそ3滴から、わずかな漏水も逃しません。予兆レベルの水漏れも検知可能です。結露検知としても利用可能なハイパフォーマンスな漏水センサです。

高い汎用性

Bluetooth4.2のビーコン信号なので、簡単に受信できます。既存のIoTソリューションへの組み込みも容易です。

漏水箇所の特定

無線タグのIDはユニーク値なので、漏水時のID信号によって遠隔から漏水箇所を特定することができます。

紹介動画を
YouTubeにて公開中!

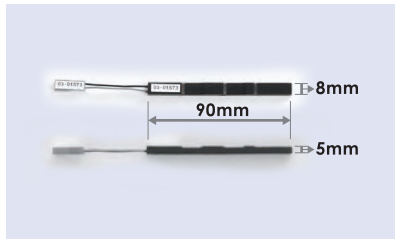


商品詳細はこちら
ユーザーズマニュアル
ダウンロード

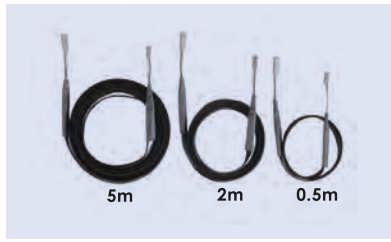


本製品は、環境貢献に優れた商品としてミネベアミツミの「グリーンプロダクツ」に認定された製品です。

仕様



無線タグ	S-CBTGAAAC
寸法	148×8×5mm (本体:90×8×5mm)
動作温度	-10~60°C (保管:-25~85°C)
動作湿度	90%RH max.
無線規格	Bluetooth 4.2 Low Energy
周波数範囲	2402~2480MHz
送信電力	0dBm typ.
送信距離	見通し30~100m程度
送信方式	ビーコンモード



センサリボンI	S-CBSSAAAC-001,002,003
寸法	700×13×8mm (0.5m) 2200×13×8mm (2.0m) 5200×13×8mm (5.0m)
動作温度	0~85°C (保管:-25~85°C)
動作湿度	95%RH max. (70°C max)
滴下量	150μl min. (@Ta=25°C, 40%)
検知温度	5~85°C
検知時間	300s max. (導電率:200μS/cm)@150μl
連結総長さ	15m max. @70°C, 95%RH



センサリボンII	S-CBSSAABI-201,202,203
寸法	740×13×5mm (0.5m) 2240×13×5mm (2.0m) 5240×13×5mm (5.0m)
動作温度	0~85°C (保管:-25~85°C)
動作湿度	95%RH max.
滴下量	100μl min. (@Ta=25°C, 40%)
検知温度	5~85°C
検知時間	60s max. (導電率:200μS/cm) @300μl
連結総長さ	20m max. @40°C, 90%RH
繰り返し使用	可能※

※繰り返し使用される場合は、死活監視タイマ(オプション)を併用するか、累積発電時間500hを目安にしてください。



IoT ゲートウェイ	OpenBlocks IoT FX1/E
筐体サイズ	91.9(W)×25(H)×114.8(D)mm (突起部含まず)
重量	約152g
動作温度/湿度	-20~40°C / 20~80%RH (結露なきこと)
保存温度/湿度	-30~70°C / 20~90%RH (結露なきこと)
消費電力	アイドル時:6.5W / 高負荷時:8.4W
電源形状・寸法	33(W)×71(D)×48.4(H)mm (プラグ部・突起部分含まず)
電源入出力	入力100~240V, 50/60Hz / 出力DC12V



積層表示灯	NHV6-3-RYG
寸法	88×270×161mm
通信方式	Ethernet (IEEE802.3準拠)
接点出力	-
音圧レベル	88dB以上
電源	ACアダプタ

※積層表示灯基本パッケージに同梱



インターフェースコンバータ	NBM-D88N
寸法	262×42×124.5mm
通信方式	Ethernet (IEEE802.3準拠)
接点出力	無電圧接点出力 (α接点)
接点数	8点
電源	ACアダプタ

※接点接続パッケージに同梱

パッケージ商品品番

お客様の設置現場に合わせて、バッテリーレス漏水センサ数やIoTゲートウェイ数などをカスタマイズすることが可能です。

PH- 1 2 3 4 X- 5 0 6 7 8 9 10 11 12

- ⑫固有コード
 - ⑪センサリボンII (5.0m) 本数
 - ⑩センサリボンII (2.0m) 本数
 - ⑨センサリボンII (0.5m) 本数
 - ⑧センサリボンI (5.0m) 本数
 - ⑦センサリボンI (2.0m) 本数
 - ⑥センサリボンI (0.5m) 本数
 - ⑤無線タグ台数
 - ④IoTゲートウェイ FX1/E (LTE有) 台数
 - ③IoTゲートウェイ FX1/E (LTE無) 台数
 - ②積層表示灯/インターフェースコンバータ台数
 - ①商品区別
- A: メール基本パッケージ
B: 積層表示灯基本パッケージ
C: 接点接続パッケージ

お問い合わせは



ABLIC

エイブリック株式会社
www.ablic.com

✉ info-rousui@ablic.com



記載されている会社名及び製品名は、各社の商標または登録商標です。
同梱のNode-REDは、サポート対象外です。
パッケージの製造元は、ぷらっとホーム株式会社です。
このパンフレットの内容は、製品の改良に伴い、予告なしに変更することがあります。

2023年9月発行

<https://hub.ablic.com/ja/inquiry-cb>